

## 19-487\_FMZ Oberwart West\_V07

Bestands-Energieausweis (Fertigstellung)

A 7400, Oberwart

### Verfasser

Pilz & Partner ZT GmbH  
Bauphysik  
DI Martin Pojer  
Kastelfeldgasse 24  
8010 Graz

T +43 1 235 03 60-0  
F -000  
M  
E [office@pp-zt.at](mailto:office@pp-zt.at)

**Pilz und Partner**  
ZIVILTECHNIKER GMBH

# Energieausweis für Nicht-Wohngebäude

BEZEICHNUNG	19-487_FMZ Oberwart West_V07		
Gebäude(-teil)	Büro	Baujahr	2022
Nutzungsprofil	Bürogebäude	Letzte Veränderung	
Straße		Katastralgemeinde	Oberwart
PLZ/Ort	7400 Oberwart	KG-Nr.	34057
Grundstücksnr.		Seehöhe	318 m

## SPEZIFISCHER STANDORT-REFERENZ-HEIZWÄRMEBEDARF, STANDORT-PRIMÄRENERGIEBEDARF, STANDORT-KOHLENDIOXIDEMISSIONEN UND GESAMTENERGIEEFFIZIENZ-FAKTOR

	HWB Ref,SK	PEB SK	CO2 SK	f GEE
<b>A ++</b>				
<b>A +</b>				
<b>A</b>				<b>A</b>
<b>B</b>	<b>C</b>			
<b>C</b>			<b>C</b>	
<b>D</b>		<b>D</b>		
<b>E</b>				
<b>F</b>				
<b>G</b>				

**HWB<sub>ref</sub>**: Der **Referenz-Heizwärmebedarf** ist jene Wärmemenge, die in den Räumen bereitgestellt werden muss, um diese auf einer normativ geforderten Raumtemperatur, ohne Berücksichtigung allfälliger Erträge aus Wärmerückgewinnung, zu halten.

**WWWB**: Der **Warmwasserwärmebedarf** ist in Abhängigkeit der Gebäudekategorie als flächenbezogener Defaultwert festgelegt.

**HEB**: Beim **Heizenergiebedarf** werden zusätzlich zum Heiz- und Warmwasserwärmebedarf die Verluste des gebautechnischen Systems berücksichtigt, dazu zählen insbesondere die Verluste der Wärmebereitstellung, der Wärmeverteilung, der Wärmespeicherung und der Wärmeabgabe sowie allfälliger Hilfsenergie.

**KB**: Der **Kühlbedarf** ist jene Wärmemenge, welche aus den Räumen abgeführt werden muss, um unter der Solltemperatur zu bleiben. Er errechnet sich aus den nicht nutzbaren inneren und solaren Gewinnen.

**BeEB**: Beim **Befeuchtungsenergiebedarf** wird der allfällige Energiebedarf zur Befeuchtung dargestellt.

**KEB**: Beim **Kühlenergiebedarf** werden zusätzlich zum Kühlbedarf die Verluste des Kühlsystems und der Kältebereitstellung berücksichtigt.

**BeEB**: Der **Beleuchtungsenergiebedarf** ist als flächenbezogener Defaultwert festgelegt und entspricht dem Energiebedarf zur nutzungsgerechten Beleuchtung.

**BSB**: Der **Betriebsstrombedarf** ist als flächenbezogener Defaultwert festgelegt und entspricht der Hälfte der mittleren inneren Lasten.

**EEB**: Der **Endenergiebedarf** umfasst zusätzlich zum Heizenergiebedarf den Haushaltsstrombedarf, abzüglich allfälliger Endenergieerträge und zuzüglich eines dafür notwendigen Hilfsenergiebedarfs. Der Endenergiebedarf entspricht jener Energiemenge, die eingekauft werden muss (Lieferenergiebedarf).

**f<sub>GEE</sub>**: Der **Gesamtenergieeffizienz-Faktor** ist der Quotient aus dem Endenergiebedarf und einem Referenz-Endenergiebedarf (Anforderung 2007).

**PEB**: Der **Primärenergiebedarf** ist der Endenergiebedarf einschließlich der Verluste in allen Vorketten. Der Primärenergiebedarf weist einen erneuerbaren (PEB<sub>em</sub>) und einen nicht erneuerbaren (PEB<sub>n,em</sub>) Anteil auf.

**CO<sub>2</sub>**: Gesamte den Endenergiebedarf zuzurechnende **Kohlendioxidemissionen**, einschließlich jener für Vorketten.

**Alle Werte gelten unter der Annahme eines normierten BenutzerInnenverhaltens. Sie geben den Jahresbedarf pro Quadratmeter beheizter Brutto-Grundfläche an.**

Dieser Energieausweis entspricht den Vorgaben der Richtlinie 6 „Energieeinsparung und Wärmeschutz“ des Österreichischen Instituts für Bautechnik in Umsetzung der Richtlinie 2010/31/EU über die Gesamtenergieeffizienz von Gebäuden und des Energieausweis-Vorlage-Gesetzes (EAVG). Der Ermittlungszeitraum für die Konversionsfaktoren für Primärenergie und Kohlendioxidemissionen ist 2004 - 2008 (Strom: 2009 - 2013), und es wurden übliche Allokationsregeln unterstellt.

# Energieausweis für Nicht-Wohngebäude

## GEBÄUDEKENNDATEN

Brutto-Grundfläche	992,96 m <sup>2</sup>	charakteristische Länge	2,88 m	mittlerer U-Wert	0,445 W/m <sup>2</sup> K
Bezugsfläche	794,36 m <sup>2</sup>	Klimaregion	N/SO	LEK <sub>T</sub> -Wert	27,36
Brutto-Volumen	4 907,85 m <sup>3</sup>	Heiztage	216 d	Art der Lüftung	RLT Anlage, ...
Gebäude-Hüllfläche	1 704,62 m <sup>2</sup>	Heizgradtage	3475 Kd	Bauweise	mittelschwere
Kompaktheit (A/V)	0,35 1/m	Norm-Außentemperatur	-12,0 °C	Soll-Innentemperatur	20 °C

## ANFORDERUNGEN (Referenzklima) Büro

Referenz-Heizwärmebedarf	<b>erfüllt</b>	53,83 kWh/m <sup>2</sup> a	≥ HWB <sub>Ref,RK</sub>	52,27 kWh/m <sup>2</sup> a
Außeninduzierter Kühlbedarf	<b>erfüllt</b>	1,00 kWh/m <sup>2</sup> a	≥ KB* <sub>RK</sub>	0,94 kWh/m <sup>2</sup> a
End-/Lieferenergiebedarf	ohne Anforderungen		E/LEB <sub>RK</sub>	125,22 kWh/m <sup>2</sup> a
Gesamtenergieeffizienz-Faktor	<b>erfüllt</b> (alternativ zu EEB <sub>max,RK</sub> )	0,850	≥ f <sub>GEE</sub>	0,767
Erneuerbarer Anteil	<b>erfüllt</b>			

## WÄRME- UND ENERGIEBEDARF (Standortklima)

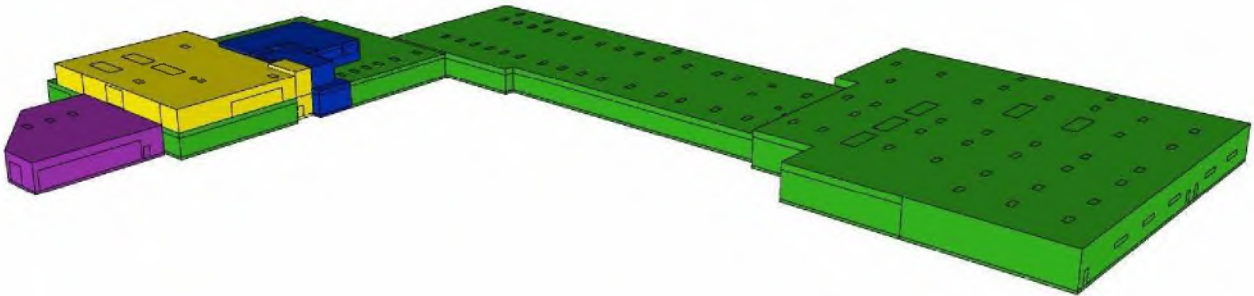
Referenz-Heizwärmebedarf	53 244 kWh/a	HWB <sub>Ref,SK</sub>	53,62 kWh/m <sup>2</sup> a
Heizwärmebedarf	40 671 kWh/a	HWB <sub>SK</sub>	40,96 kWh/m <sup>2</sup> a
Warmwasserwärmebedarf	4 674 kWh/a	WWWB	4,71 kWh/m <sup>2</sup> a
Heizenergiebedarf	45 142 kWh/a	HEB <sub>SK</sub>	45,46 kWh/m <sup>2</sup> a
Energieaufwandszahl Heizen		e <sub>AWZ,H</sub>	0,99
Kühlbedarf	36 212 kWh/a	KB <sub>SK</sub>	36,47 kWh/m <sup>2</sup> a
Kühlenergiebedarf	23 332 kWh/a	KEB <sub>SK</sub>	23,50 kWh/m <sup>2</sup> a
Energieaufwandszahl Kühlen		e <sub>AWZ,K</sub>	0,64
Befeuchtungsenergiebedarf	0 kWh/a	BefEB <sub>SK</sub>	0,00 kWh/m <sup>2</sup> a
Beleuchtungsenergiebedarf	31 973 kWh/a	BelEB	32,20 kWh/m <sup>2</sup> a
Betriebsstrombedarf	24 464 kWh/a	BSB	24,64 kWh/m <sup>2</sup> a
Endenergiebedarf	124 911 kWh/a	EEB <sub>SK</sub>	125,80 kWh/m <sup>2</sup> a
Primärenergiebedarf	238 581 kWh/a	PEB <sub>SK</sub>	240,27 kWh/m <sup>2</sup> a
Primärenergiebedarf nicht erneuerbar	164 883 kWh/a	PEB <sub>n,ern.,SK</sub>	166,05 kWh/m <sup>2</sup> a
Primärenergiebedarf erneuerbar	73 698 kWh/a	PEB <sub>ern.,SK</sub>	74,22 kWh/m <sup>2</sup> a
Kohlendioxidemissionen (optional)	34 476 kg/a	CO <sub>2</sub> <sub>SK</sub>	34,72 kg/m <sup>2</sup> a
Gesamtenergieeffizienz-Faktor		f <sub>GEE</sub>	0,761
Photovoltaik-Export	0 kWh/a	PV <sub>Export,SK</sub>	0,00 kWh/m <sup>2</sup> a

## ERSTELLT

GWR-Zahl		Ersteller	Pilz & Partner ZT GmbH
Ausstellungsdatum	28.06.2022	Unterschrift	
Gültigkeitsdatum	27.06.2032		

Die Energiekennzahlen dieses Energieausweises dienen ausschließlich der Information. Aufgrund der idealisierten Eingangsbedingungen können Abweichungen auftreten. Insbesondere Nutzungseinheiten unterschiedlicher Lage können aus Gründen der Geometrie abweichend sein.





## 19-487\_FMZ Oberwart West\_V07

Bestands-Energieausweis (Fertigstellung)

A 7400, Oberwart

### Verfasser

Pilz & Partner ZT GmbH  
Bauphysik  
DI Martin Pojer  
Kastelfeldgasse 24  
8010 Graz

T +43 1 235 03 60-0  
F -000  
M  
E [office@pp-zt.at](mailto:office@pp-zt.at)

**Pilz und Partner**  
ZIVILTECHNIKER GMBH

# Energieausweis für Nicht-Wohngebäude

BEZEICHNUNG	19-487_FMZ Oberwart West_V07		
Gebäude(-teil)	Gastro	Baujahr	2022
Nutzungsprofil	Gaststätten	Letzte Veränderung	
Straße		Katastralgemeinde	Oberwart
PLZ/Ort	7400 Oberwart	KG-Nr.	34057
Grundstücksnr.		Seehöhe	318 m

## SPEZIFISCHER STANDORT-REFERENZ-HEIZWÄRMEBEDARF, STANDORT-PRIMÄRENERGIEBEDARF, STANDORT-KOHLENDIOXIDEMISSIONEN UND GESAMTENERGIEEFFIZIENZ-FAKTOR

	HWB Ref,SK	PEB SK	CO2 SK	f GEE
<b>A ++</b>				
<b>A +</b>				
<b>A</b>				<b>A</b>
<b>B</b>				
<b>C</b>	<b>C</b>			
<b>D</b>				
<b>E</b>				
<b>F</b>				
<b>G</b>		<b>G</b>	<b>G</b>	

**HWB<sub>ref</sub>**: Der **Referenz-Heizwärmebedarf** ist jene Wärmemenge, die in den Räumen bereitgestellt werden muss, um diese auf einer normativ geforderten Raumtemperatur, ohne Berücksichtigung allfälliger Erträge aus Wärmerückgewinnung, zu halten.

**WWWB**: Der **Warmwasserwärmebedarf** ist in Abhängigkeit der Gebäudekategorie als flächenbezogener Defaultwert festgelegt.

**HEB**: Beim **Heizenergiebedarf** werden zusätzlich zum Heiz- und Warmwasserwärmebedarf die Verluste des gebautechnischen Systems berücksichtigt, dazu zählen insbesondere die Verluste der Wärmebereitstellung, der Wärmeverteilung, der Wärmespeicherung und der Wärmeabgabe sowie allfälliger Hilfsenergie.

**KB**: Der **Kühlbedarf** ist jene Wärmemenge, welche aus den Räumen abgeführt werden muss, um unter der Solltemperatur zu bleiben. Er errechnet sich aus den nicht nutzbaren inneren und solaren Gewinnen.

**BefEB**: Beim **Befeuchtungsenergiebedarf** wird der allfällige Energiebedarf zur Befeuchtung dargestellt.

**KEB**: Beim **Kühlenergiebedarf** werden zusätzlich zum Kühlbedarf die Verluste des Kühlsystems und der Kältebereitstellung berücksichtigt.

**BelEB**: Der **Beleuchtungsenergiebedarf** ist als flächenbezogener Defaultwert festgelegt und entspricht dem Energiebedarf zur nutzungsgerechten Beleuchtung.

**BSB**: Der **Betriebsstrombedarf** ist als flächenbezogener Defaultwert festgelegt und entspricht der Hälfte der mittleren inneren Lasten.

**EEB**: Der **Endenergiebedarf** umfasst zusätzlich zum Heizenergiebedarf den Haushaltsstrombedarf, abzüglich allfälliger Endenergieerträge und zuzüglich eines dafür notwendigen Hilfsenergiebedarfs. Der Endenergiebedarf entspricht jener Energiemenge, die eingekauft werden muss (Lieferenergiebedarf).

**f<sub>GEE</sub>**: Der **Gesamtenergieeffizienz-Faktor** ist der Quotient aus dem Endenergiebedarf und einem Referenz-Endenergiebedarf (Anforderung 2007).

**PEB**: Der **Primärenergiebedarf** ist der Endenergiebedarf einschließlich der Verluste in allen Vorketten. Der Primärenergiebedarf weist einen erneuerbaren (PEB<sub>em</sub>) und einen nicht erneuerbaren (PEB<sub>n,em</sub>) Anteil auf.

**CO<sub>2</sub>**: Gesamte den Endenergiebedarf zuzurechnende **Kohlendioxidemissionen**, einschließlich jener für Vorketten.

**Alle Werte gelten unter der Annahme eines normierten BenutzerInnenverhaltens. Sie geben den Jahresbedarf pro Quadratmeter beheizter Brutto-Grundfläche an.**

Dieser Energieausweis entspricht den Vorgaben der Richtlinie 6 „Energieeinsparung und Wärmeschutz“ des Österreichischen Instituts für Bautechnik in Umsetzung der Richtlinie 2010/31/EU über die Gesamtenergieeffizienz von Gebäuden und des Energieausweis-Vorlage-Gesetzes (EAVG). Der Ermittlungszeitraum für die Konversionsfaktoren für Primärenergie und Kohlendioxidemissionen ist 2004 - 2008 (Strom: 2009 - 2013), und es wurden übliche Allokationsregeln unterstellt.



# Energieausweis für Nicht-Wohngebäude

## GEBÄUDEKENNDATEN

Brutto-Grundfläche	616,13 m <sup>2</sup>	charakteristische Länge	2,25 m	mittlerer U-Wert	0,356 W/m <sup>2</sup> K
Bezugsfläche	492,90 m <sup>2</sup>	Klimaregion	N/SO	LEK <sub>T</sub> -Wert	25,14
Brutto-Volumen	3 872,97 m <sup>3</sup>	Heiztage	216 d	Art der Lüftung	RLT Anlage
Gebäude-Hüllfläche	1 723,28 m <sup>2</sup>	Heizgradtage	3475 Kd	Bauweise	mittelschwere
Kompaktheit (A/V)	0,44 1/m	Norm-Außentemperatur	-12,0 °C	Soll-Innentemperatur	20 °C

## ANFORDERUNGEN (Referenzklima) **Gastro**

Referenz-Heizwärmebedarf	<b>erfüllt</b>	78,28 kWh/m <sup>2</sup> a	≥ HWB <sub>Ref,RK</sub>	77,20 kWh/m <sup>2</sup> a
Außeninduzierter Kühlbedarf	<b>erfüllt</b>	1,00 kWh/m <sup>2</sup> a	≥ KB* <sub>RK</sub>	0,27 kWh/m <sup>2</sup> a
End-/Lieferenergiebedarf	ohne Anforderungen		E/LEB <sub>RK</sub>	312,74 kWh/m <sup>2</sup> a
Gesamtenergieeffizienz-Faktor	<b>erfüllt</b> (alternativ zu EEB <sub>max,RK</sub> )	0,850	≥ f <sub>GEE</sub>	0,814
Erneuerbarer Anteil	<b>erfüllt</b>			

## WÄRME- UND ENERGIEBEDARF (Standortklima)

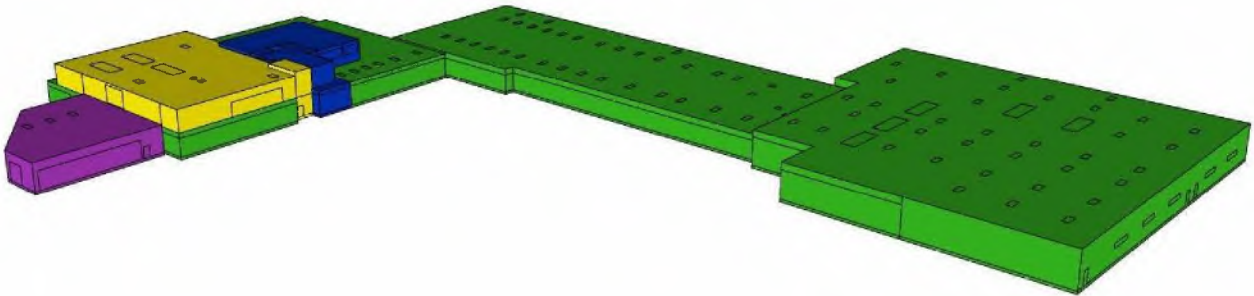
Referenz-Heizwärmebedarf	48 955 kWh/a	HWB <sub>Ref,SK</sub>	79,45 kWh/m <sup>2</sup> a
Heizwärmebedarf	47 349 kWh/a	HWB <sub>SK</sub>	76,85 kWh/m <sup>2</sup> a
Warmwasserwärmebedarf	3 936 kWh/a	WWWB	6,39 kWh/m <sup>2</sup> a
Heizenergiebedarf	119 494 kWh/a	HEB <sub>SK</sub>	193,94 kWh/m <sup>2</sup> a
Energieaufwandszahl Heizen		e <sub>AWZ,H</sub>	2,33
Kühlbedarf	23 943 kWh/a	KB <sub>SK</sub>	38,86 kWh/m <sup>2</sup> a
Kühlenergiebedarf	27 892 kWh/a	KEB <sub>SK</sub>	45,27 kWh/m <sup>2</sup> a
Energieaufwandszahl Kühlen		e <sub>AWZ,K</sub>	1,16
Befeuchtungsenergiebedarf	0 kWh/a	BefEB <sub>SK</sub>	0,00 kWh/m <sup>2</sup> a
Beleuchtungsenergiebedarf	16 697 kWh/a	BelEB	27,10 kWh/m <sup>2</sup> a
Betriebsstrombedarf	30 360 kWh/a	BSB	49,28 kWh/m <sup>2</sup> a
Endenergiebedarf	194 443 kWh/a	EEB <sub>SK</sub>	315,59 kWh/m <sup>2</sup> a
Primärenergiebedarf	337 584 kWh/a	PEB <sub>SK</sub>	547,91 kWh/m <sup>2</sup> a
Primärenergiebedarf nicht erneuerbar	261 865 kWh/a	PEB <sub>n,ern.,SK</sub>	425,02 kWh/m <sup>2</sup> a
Primärenergiebedarf erneuerbar	75 719 kWh/a	PEB <sub>ern.,SK</sub>	122,89 kWh/m <sup>2</sup> a
Kohlendioxidemissionen (optional)	54 966 kg/a	CO <sub>2</sub> <sub>SK</sub>	89,21 kg/m <sup>2</sup> a
Gesamtenergieeffizienz-Faktor		f <sub>GEE</sub>	0,814
Photovoltaik-Export	0 kWh/a	PV <sub>Export,SK</sub>	0,00 kWh/m <sup>2</sup> a

## ERSTELLT

GWR-Zahl		Ersteller	Pilz & Partner ZT GmbH
Ausstellungsdatum	28.06.2022	Unterschrift	
Gültigkeitsdatum	27.06.2032		

Die Energiekennzahlen dieses Energieausweises dienen ausschließlich der Information. Aufgrund der idealisierten Eingangsbedingungen können Abweichungen auftreten. Insbesondere Nutzungseinheiten unterschiedlicher Lage können aus Gründen der Geometrie angegebenen abweichen.





## 19-487\_FMZ Oberwart West\_V07

Bestands-Energieausweis (Fertigstellung)

A 7400, Oberwart

### Verfasser

Pilz & Partner ZT GmbH  
Bauphysik  
DI Martin Pojer  
Kastelfeldgasse 24  
8010 Graz

T +43 1 235 03 60-0  
F -000  
M  
E [office@pp-zt.at](mailto:office@pp-zt.at)

**Pilz und Partner**  
ZIVILTECHNIKER GMBH

# Energieausweis für Nicht-Wohngebäude

BEZEICHNUNG	19-487_FMZ Oberwart West_V07		
Gebäude(-teil)	Sport	Baujahr	2022
Nutzungsprofil	Sportstätten	Letzte Veränderung	
Straße		Katastralgemeinde	Oberwart
PLZ/Ort	7400 Oberwart	KG-Nr.	34057
Grundstücksnr.		Seehöhe	318 m

## SPEZIFISCHER STANDORT-REFERENZ-HEIZWÄRMEBEDARF, STANDORT-PRIMÄRENERGIEBEDARF, STANDORT-KOHLENDIOXIDEMISSIONEN UND GESAMTENERGIEEFFIZIENZ-FAKTOR

	HWB Ref,SK	PEB SK	CO2 SK	f GEE
<b>A ++</b>				
<b>A +</b>				
<b>A</b>				<b>A</b>
<b>B</b>	<b>B</b>			
<b>C</b>				
<b>D</b>				
<b>E</b>				
<b>F</b>		<b>F</b>	<b>F</b>	
<b>G</b>				

**HWB<sub>Ref</sub>**: Der **Referenz-Heizwärmebedarf** ist jene Wärmemenge, die in den Räumen bereitgestellt werden muss, um diese auf einer normativ geforderten Raumtemperatur, ohne Berücksichtigung allfälliger Erträge aus Wärmerückgewinnung, zu halten.

**WWWB**: Der **Warmwasserwärmebedarf** ist in Abhängigkeit der Gebäudekategorie als flächenbezogener Defaultwert festgelegt.

**HEB**: Beim **Heizenergiebedarf** werden zusätzlich zum Heiz- und Warmwasserwärmebedarf die Verluste des gebautechnischen Systems berücksichtigt, dazu zählen insbesondere die Verluste der Wärmebereitstellung, der Wärmeverteilung, der Wärmespeicherung und der Wärmeabgabe sowie allfälliger Hilfsenergie.

**KB**: Der **Kühlbedarf** ist jene Wärmemenge, welche aus den Räumen abgeführt werden muss, um unter der Solltemperatur zu bleiben. Er errechnet sich aus den nicht nutzbaren inneren und solaren Gewinnen.

**BefEB**: Beim **Befeuchtungsenergiebedarf** wird der allfällige Energiebedarf zur Befeuchtung dargestellt.

**KEB**: Beim **Kühlenergiebedarf** werden zusätzlich zum Kühlbedarf die Verluste des Kühlsystems und der Kältebereitstellung berücksichtigt.

**BelEB**: Der **Beleuchtungsenergiebedarf** ist als flächenbezogener Defaultwert festgelegt und entspricht dem Energiebedarf zur nutzungsgerechten Beleuchtung.

**BSB**: Der **Betriebsstrombedarf** ist als flächenbezogener Defaultwert festgelegt und entspricht der Hälfte der mittleren inneren Lasten.

**EEB**: Der **Endenergiebedarf** umfasst zusätzlich zum Heizenergiebedarf den Haushaltsstrombedarf, abzüglich allfälliger Endenergieerträge und zuzüglich eines dafür notwendigen Hilfsenergiebedarfs. Der Endenergiebedarf entspricht jener Energiemenge, die eingekauft werden muss (Lieferenergiebedarf).

**f<sub>GEE</sub>**: Der **Gesamtenergieeffizienz-Faktor** ist der Quotient aus dem Endenergiebedarf und einem Referenz-Endenergiebedarf (Anforderung 2007).

**PEB**: Der **Primärenergiebedarf** ist der Endenergiebedarf einschließlich der Verluste in allen Vorketten. Der Primärenergiebedarf weist einen erneuerbaren (PEB<sub>em</sub>) und einen nicht erneuerbaren (PEB<sub>nem</sub>) Anteil auf.

**CO<sub>2</sub>**: Gesamte den Endenergiebedarf zuzurechnende **Kohlendioxidemissionen**, einschließlich jener für Vorketten.

**Alle Werte gelten unter der Annahme eines normierten BenutzerInnenverhaltens. Sie geben den Jahresbedarf pro Quadratmeter beheizter Brutto-Grundfläche an.**

Dieser Energieausweis entspricht den Vorgaben der Richtlinie 6 „Energieeinsparung und Wärmeschutz“ des Österreichischen Instituts für Bautechnik in Umsetzung der Richtlinie 2010/31/EU über die Gesamtenergieeffizienz von Gebäuden und des Energieausweis-Vorlage-Gesetzes (EAVG). Der Ermittlungszeitraum für die Konversionsfaktoren für Primärenergie und Kohlendioxidemissionen ist 2004 - 2008 (Strom: 2009 - 2013), und es wurden übliche Allokationsregeln unterstellt.



# Energieausweis für Nicht-Wohngebäude

## GEBÄUDEKENNDATEN

Brutto-Grundfläche	1 326,99 m <sup>2</sup>	charakteristische Länge	2,85 m	mittlerer U-Wert	0,367 W/m <sup>2</sup> K
Bezugsfläche	1 061,59 m <sup>2</sup>	Klimaregion	N/SO	LEK <sub>T</sub> -Wert	22,69
Brutto-Volumen	5 130,95 m <sup>3</sup>	Heiztage	216 d	Art der Lüftung	RLT Anlage
Gebäude-Hüllfläche	1 799,19 m <sup>2</sup>	Heizgradtage	3475 Kd	Bauweise	mittelschwere
Kompaktheit (A/V)	0,35 1/m	Norm-Außentemperatur	-12,0 °C	Soll-Innentemperatur	20 °C

## ANFORDERUNGEN (Referenzklima) Sport

Referenz-Heizwärmebedarf	<b>erfüllt</b>	42,32 kWh/m <sup>2</sup> a	≥ HWB <sub>Ref,RK</sub>	41,55 kWh/m <sup>2</sup> a
Außeninduzierter Kühlbedarf	<b>erfüllt</b>	1,00 kWh/m <sup>2</sup> a	≥ KB* <sub>RK</sub>	0,52 kWh/m <sup>2</sup> a
End-/Lieferenergiebedarf	ohne Anforderungen		E/LEB <sub>RK</sub>	215,27 kWh/m <sup>2</sup> a
Gesamtenergieeffizienz-Faktor	<b>erfüllt</b> (alternativ zu EEB <sub>max,RK</sub> )	0,850	≥ f <sub>GEE</sub>	0,824
Erneuerbarer Anteil	<b>erfüllt</b>			

## WÄRME- UND ENERGIEBEDARF (Standortklima)

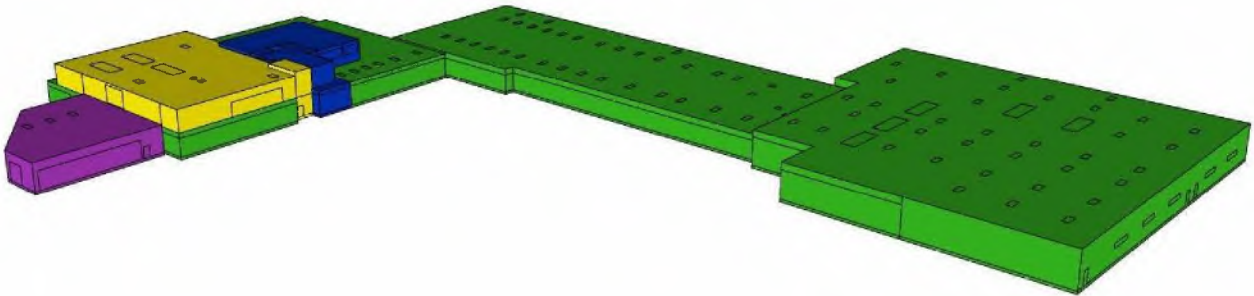
Referenz-Heizwärmebedarf	56 684 kWh/a	HWB <sub>Ref,SK</sub>	42,72 kWh/m <sup>2</sup> a
Heizwärmebedarf	53 371 kWh/a	HWB <sub>SK</sub>	40,22 kWh/m <sup>2</sup> a
Warmwasserwärmebedarf	33 905 kWh/a	WWWB	25,55 kWh/m <sup>2</sup> a
Heizenergiebedarf	189 370 kWh/a	HEB <sub>SK</sub>	142,71 kWh/m <sup>2</sup> a
Energieaufwandszahl Heizen		e <sub>AWZ,H</sub>	2,17
Kühlbedarf	17 477 kWh/a	KB <sub>SK</sub>	13,17 kWh/m <sup>2</sup> a
Kühlenergiebedarf	5 909 kWh/a	KEB <sub>SK</sub>	4,45 kWh/m <sup>2</sup> a
Energieaufwandszahl Kühlen		e <sub>AWZ,K</sub>	0,33
Befeuchtungsenergiebedarf	0 kWh/a	BefEB <sub>SK</sub>	0,00 kWh/m <sup>2</sup> a
Beleuchtungsenergiebedarf	50 293 kWh/a	BelEB	37,90 kWh/m <sup>2</sup> a
Betriebsstrombedarf	43 592 kWh/a	BSB	32,85 kWh/m <sup>2</sup> a
Endenergiebedarf	289 164 kWh/a	EEB <sub>SK</sub>	217,91 kWh/m <sup>2</sup> a
Primärenergiebedarf	511 259 kWh/a	PEB <sub>SK</sub>	385,28 kWh/m <sup>2</sup> a
Primärenergiebedarf nicht erneuerbar	388 010 kWh/a	PEB <sub>n,ern.,SK</sub>	292,40 kWh/m <sup>2</sup> a
Primärenergiebedarf erneuerbar	123 249 kWh/a	PEB <sub>ern.,SK</sub>	92,88 kWh/m <sup>2</sup> a
Kohlendioxidemissionen (optional)	81 388 kg/a	CO <sub>2</sub> <sub>SK</sub>	61,33 kg/m <sup>2</sup> a
Gesamtenergieeffizienz-Faktor		f <sub>GEE</sub>	0,820
Photovoltaik-Export	0 kWh/a	PV <sub>Export,SK</sub>	0,00 kWh/m <sup>2</sup> a

## ERSTELLT

GWR-Zahl		Ersteller	Pilz & Partner ZT GmbH
Ausstellungsdatum	28.06.2022	Unterschrift	
Gültigkeitsdatum	27.06.2032		

Die Energiekennzahlen dieses Energieausweises dienen ausschließlich der Information. Aufgrund der idealisierten Eingangsbedingungen können Abweichungen auftreten. Insbesondere Nutzungseinheiten unterschiedlicher Lage können aus Gründen der Geometrie angegebenen abweichen.





## 19-487\_FMZ Oberwart West\_V07

Bestands-Energieausweis (Fertigstellung)

A 7400, Oberwart

### Verfasser

Pilz & Partner ZT GmbH  
Bauphysik  
DI Martin Pojer  
Kastelfeldgasse 24  
8010 Graz

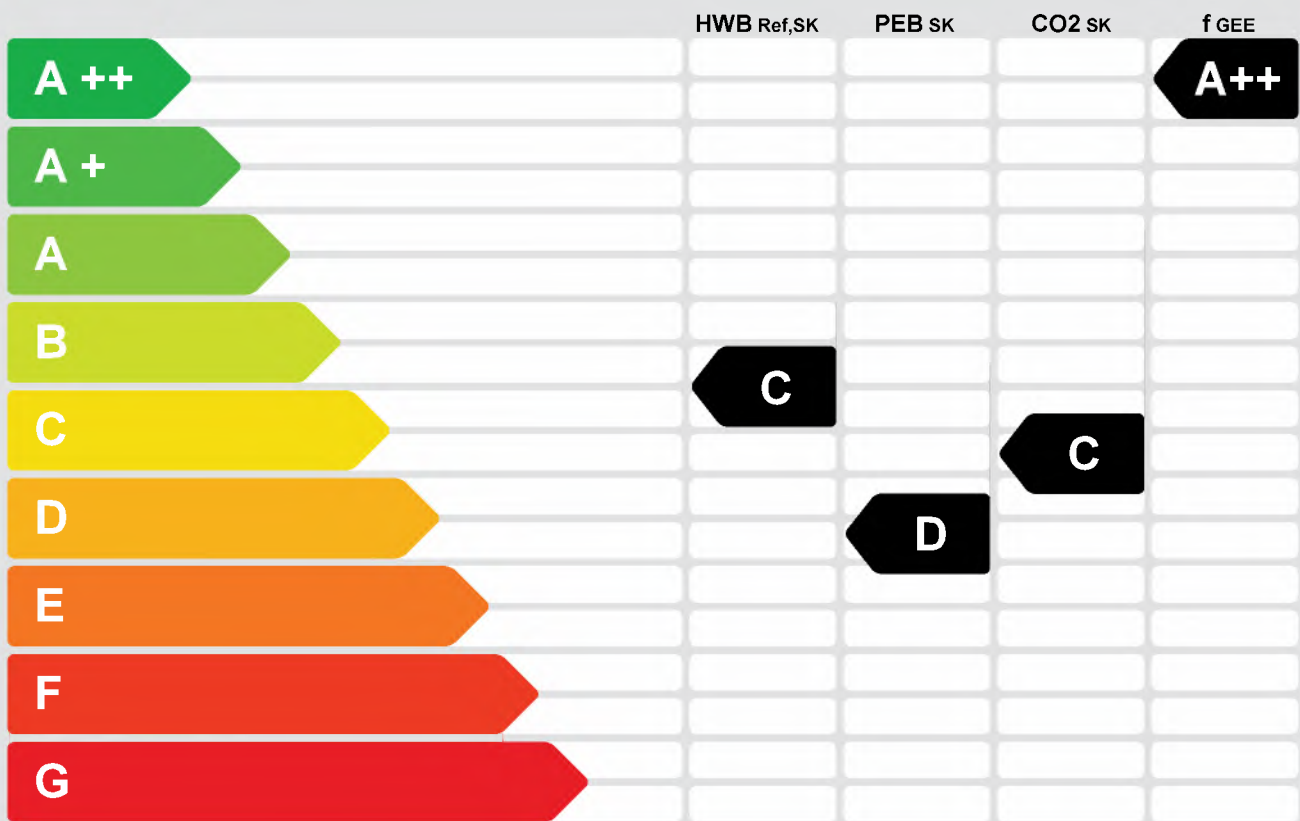
T +43 1 235 03 60-0  
F -000  
M  
E [office@pp-zt.at](mailto:office@pp-zt.at)

**Pilz und Partner**  
ZIVILTECHNIKER GMBH

# Energieausweis für Nicht-Wohngebäude

BEZEICHNUNG	19-487_FMZ Oberwart West_V07		
Gebäude(-teil)	Verkauf	Baujahr	2022
Nutzungsprofil	Verkaufsstätten	Letzte Veränderung	
Straße		Katastralgemeinde	Oberwart
PLZ/Ort	7400 Oberwart	KG-Nr.	34057
Grundstücksnr.		Seehöhe	318 m

## SPEZIFISCHER STANDORT-REFERENZ-HEIZWÄRMEBEDARF, STANDORT-PRIMÄRENERGIEBEDARF, STANDORT-KOHLENDIOXIDEMISSIONEN UND GESAMTENERGIEEFFIZIENZ-FAKTOR



**HWB<sub>ref</sub>**: Der **Referenz-Heizwärmebedarf** ist jene Wärmemenge, die in den Räumen bereitgestellt werden muss, um diese auf einer normativ geforderten Raumtemperatur, ohne Berücksichtigung allfälliger Erträge aus Wärmerückgewinnung, zu halten.

**WWWB**: Der **Warmwasserwärmebedarf** ist in Abhängigkeit der Gebäudekategorie als flächenbezogener Defaultwert festgelegt.

**HEB**: Beim **Heizenergiebedarf** werden zusätzlich zum Heiz- und Warmwasserwärmebedarf die Verluste des gebautechnischen Systems berücksichtigt, dazu zählen insbesondere die Verluste der Wärmebereitstellung, der Wärmeverteilung, der Wärmespeicherung und der Wärmeabgabe sowie allfälliger Hilfsenergie.

**KB**: Der **Kühlbedarf** ist jene Wärmemenge, welche aus den Räumen abgeführt werden muss, um unter der Solltemperatur zu bleiben. Er errechnet sich aus den nicht nutzbaren inneren und solaren Gewinnen.

**BefEB**: Beim **Befeuchtungsenergiebedarf** wird der allfällige Energiebedarf zur Befeuchtung dargestellt.

**KEB**: Beim **Kühlenergiebedarf** werden zusätzlich zum Kühlbedarf die Verluste des Kühlsystems und der Kältebereitstellung berücksichtigt.

**BelEB**: Der **Beleuchtungsenergiebedarf** ist als flächenbezogener Defaultwert festgelegt und entspricht dem Energiebedarf zur nutzungsgerechten Beleuchtung.

**BSB**: Der **Betriebsstrombedarf** ist als flächenbezogener Defaultwert festgelegt und entspricht der Hälfte der mittleren inneren Lasten.

**EEB**: Der **Endenergiebedarf** umfasst zusätzlich zum Heizenergiebedarf den Haushaltsstrombedarf, abzüglich allfälliger Endenergieerträge und zuzüglich eines dafür notwendigen Hilfsenergiebedarfs. Der Endenergiebedarf entspricht jener Energiemenge, die eingekauft werden muss (Lieferenergiebedarf).

**f<sub>GEE</sub>**: Der **Gesamtenergieeffizienz-Faktor** ist der Quotient aus dem Endenergiebedarf und einem Referenz-Endenergiebedarf (Anforderung 2007).

**PEB**: Der **Primärenergiebedarf** ist der Endenergiebedarf einschließlich der Verluste in allen Vorketten. Der Primärenergiebedarf weist einen erneuerbaren (PEB<sub>em</sub>) und einen nicht erneuerbaren (PEB<sub>n,em</sub>) Anteil auf.

**CO<sub>2</sub>**: Gesamte den Endenergiebedarf zuzurechnende **Kohlendioxidemissionen**, einschließlich jener für Vorketten.

**Alle Werte gelten unter der Annahme eines normierten BenutzerInnenverhaltens. Sie geben den Jahresbedarf pro Quadratmeter beheizter Brutto-Grundfläche an.**

Dieser Energieausweis entspricht den Vorgaben der Richtlinie 6 „Energieeinsparung und Wärmeschutz“ des Österreichischen Instituts für Bautechnik in Umsetzung der Richtlinie 2010/31/EU über die Gesamtenergieeffizienz von Gebäuden und des Energieausweis-Vorlage-Gesetzes (EAVG). Der Ermittlungszeitraum für die Konversionsfaktoren für Primärenergie und Kohlendioxidemissionen ist 2004 - 2008 (Strom: 2009 - 2013), und es wurden übliche Allokationsregeln unterstellt.

# Energieausweis für Nicht-Wohngebäude

## GEBÄUDEKENNDATEN

Brutto-Grundfläche	11 665,17 m <sup>2</sup>	charakteristische Länge	2,81 m	mittlerer U-Wert	0,290 W/m <sup>2</sup> K
Bezugsfläche	9 332,13 m <sup>2</sup>	Klimaregion	N/SO	LEK <sub>T</sub> -Wert	18,10
Brutto-Volumen	71 768,34 m <sup>3</sup>	Heiztage	216 d	Art der Lüftung	Fensterlüftung
Gebäude-Hüllfläche	25 543,26 m <sup>2</sup>	Heizgradtage	3475 Kd	Bauweise	mittelschwere
Kompaktheit (A/V)	0,36 1/m	Norm-Außentemperatur	-12,0 °C	Soll-Innentemperatur	20 °C

## ANFORDERUNGEN (Referenzklima) Verkauf

Referenz-Heizwärmebedarf	<b>erfüllt</b>	67,85 kWh/m <sup>2</sup> a	≥ HWB <sub>Ref,RK</sub>	51,33 kWh/m <sup>2</sup> a
Außeninduzierter Kühlbedarf	<b>erfüllt</b>	1,00 kWh/m <sup>2</sup> a	≥ KB* <sub>RK</sub>	0,15 kWh/m <sup>2</sup> a
End-/Lieferenergiebedarf	ohne Anforderungen		E/LEB <sub>RK</sub>	135,50 kWh/m <sup>2</sup> a
Gesamtenergieeffizienz-Faktor	<b>erfüllt</b> (alternativ zu EEB <sub>max,RK</sub> )	0,850	≥ f <sub>GEE</sub>	0,535
Erneuerbarer Anteil	<b>erfüllt</b>			

## WÄRME- UND ENERGIEBEDARF (Standortklima)

Referenz-Heizwärmebedarf	614 866 kWh/a	HWB <sub>Ref,SK</sub>	52,71 kWh/m <sup>2</sup> a
Heizwärmebedarf	626 542 kWh/a	HWB <sub>SK</sub>	53,71 kWh/m <sup>2</sup> a
Warmwasserwärmebedarf	64 713 kWh/a	WWWB	5,55 kWh/m <sup>2</sup> a
Heizenergiebedarf	471 786 kWh/a	HEB <sub>SK</sub>	40,44 kWh/m <sup>2</sup> a
Energieaufwandszahl Heizen		e <sub>AWZ,H</sub>	0,68
Kühlbedarf	458 428 kWh/a	KB <sub>SK</sub>	39,30 kWh/m <sup>2</sup> a
Kühlenergiebedarf	21 940 kWh/a	KEB <sub>SK</sub>	1,88 kWh/m <sup>2</sup> a
Energieaufwandszahl Kühlen		e <sub>AWZ,K</sub>	0,04
Befeuchtungsenergiebedarf	0 kWh/a	BefEB <sub>SK</sub>	0,00 kWh/m <sup>2</sup> a
Beleuchtungsenergiebedarf	823 561 kWh/a	BelEB	70,60 kWh/m <sup>2</sup> a
Betriebsstrombedarf	287 401 kWh/a	BSB	24,64 kWh/m <sup>2</sup> a
Endenergiebedarf	1 604 688 kWh/a	EEB <sub>SK</sub>	137,56 kWh/m <sup>2</sup> a
Primärenergiebedarf	3 064 954 kWh/a	PEB <sub>SK</sub>	262,74 kWh/m <sup>2</sup> a
Primärenergiebedarf nicht erneuerbar	2 118 188 kWh/a	PEB <sub>n,ern.,SK</sub>	181,58 kWh/m <sup>2</sup> a
Primärenergiebedarf erneuerbar	946 766 kWh/a	PEB <sub>ern.,SK</sub>	81,16 kWh/m <sup>2</sup> a
Kohlendioxidemissionen (optional)	442 894 kg/a	CO <sub>2</sub> <sub>SK</sub>	37,97 kg/m <sup>2</sup> a
Gesamtenergieeffizienz-Faktor		f <sub>GEE</sub>	0,537
Photovoltaik-Export	0 kWh/a	PV <sub>Export,SK</sub>	0,00 kWh/m <sup>2</sup> a

## ERSTELLT

GWR-Zahl		Ersteller	Pilz & Partner ZT GmbH
Ausstellungsdatum	28.06.2022	Unterschrift	
Gültigkeitsdatum	27.06.2032		

Die Energiekennzahlen dieses Energieausweises dienen ausschließlich der Information. Aufgrund der idealisierten Eingangsbedingungen können Abweichungen auftreten. Insbesondere Nutzungseinheiten unterschiedlicher Lage können aus Gründen der Geometrie abweichend angegeben sein.

